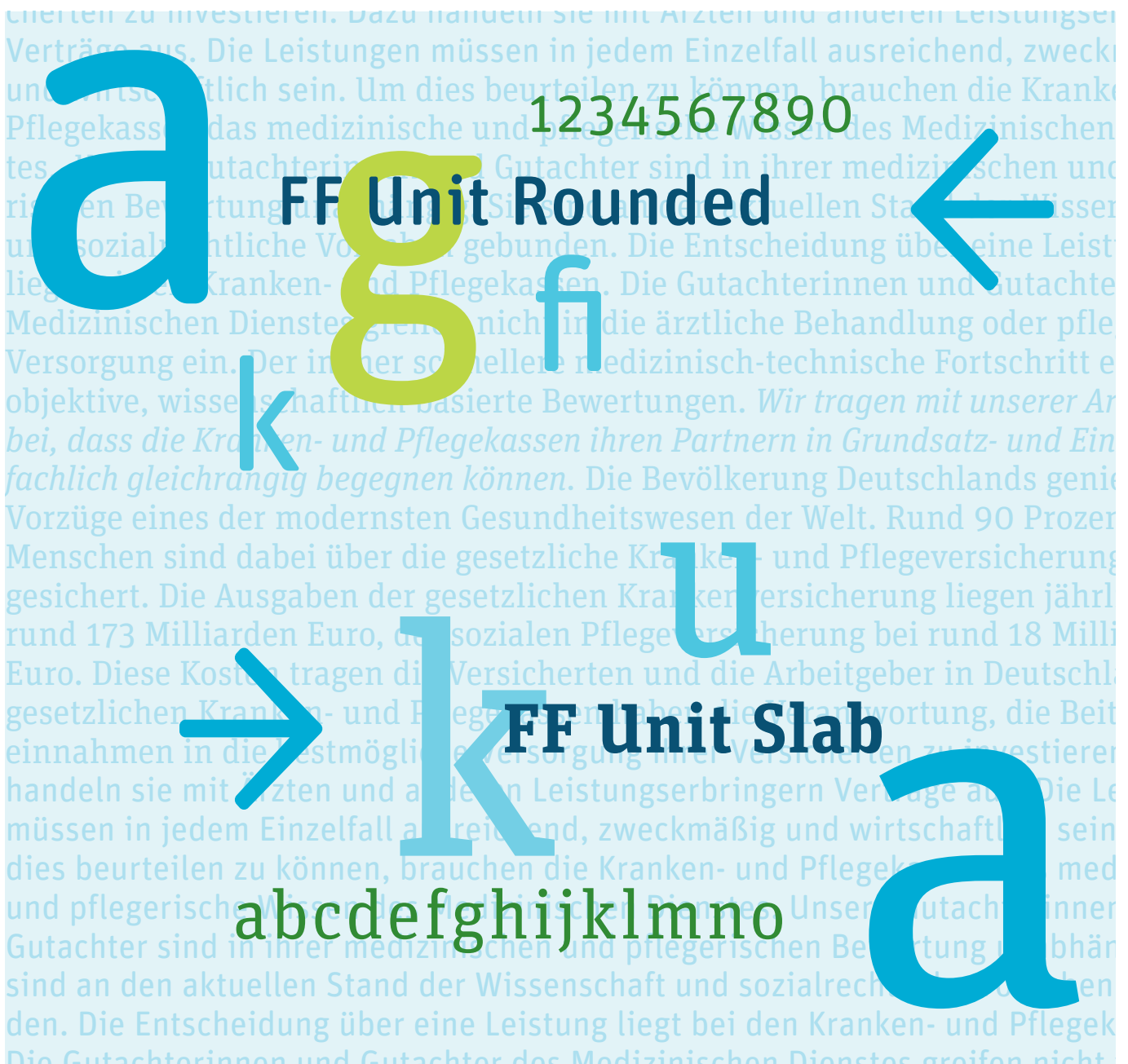


# Schrift und Typografie

## Das Bild von einer verständlichen Sprache

Die seriöse und verständliche Vermittlung komplexer Inhalte ist die zentrale Anforderung an die schriftliche Kommunikation der Medizinischen Dienste. Die formale Entsprechung ist die Schrift. Sie ist das Abbild von Sprache, nicht nur in Form von Buchstaben, sondern auch in ihrer typografischen Verwendung.

Mit der Verwendung der Schrift-Familie „FF Unit“ steht dem Medizinischen Dienst eine Vielzahl typografischer Kommunikationsmöglichkeiten zur Verfügung – von Beschilderungen und kurzen plakativen Texten und Infografiken bis hin zu umfangreichen Berichten und vielsprachigen Publikationen. Und dies alles in einem konsistenten Schriftbild mit effizienter Handhabung und empathischer Wirkung.



## Hausschrift: FF Unit Rounded

Die „FF Unit Rounded“ ist die prägende Logo- und Hausschrift des Medizinischen Dienstes und findet überall dort Anwendung, wo es technisch möglich und sinnvoll ist – speziell in der externen Kommunikation und der Öffentlichkeitsarbeit.

Die Schrift bietet eine Vielzahl an Schriftschnitten und typografischen Besonderheiten, wie z.B. proportionale und versale Ziffernformate für Text und Tabellensatz, Ligaturen und Sprachunterstützung für bis zu 70 Sprachen.

Die Unit Rounded in den Schnitten Regular, Medium und Bold wird beim Medizinischen Dienst in der Regel für Headlines sowie kurze Texte, Infografiken und Beschilderungen verwendet.

Sie zeichnet sich durch ihre abgerundeten Ecken sowie geradlinien humanistischen Grundformen aus – dadurch wirkt sie sowohl freundlich und sympathisch als auch präzise. Eigenschaften, die den Medizinischen Dienst in seiner Rolle ausgezeichnet widerspiegeln.

adg  
ABCDEFGHIJKLMNOPQRSTUVWXYZ  
abcdefghijklmnopqrstuvwxyz  
ä à á â ã å ç è é ê ì í î ï ò ó ô õ ü ù ú û ÿ !"§\$%&/()=?

STANDARD-ZAHLENFORMAT

0123456789

VERSALZIFFERN MIT GLEICHER BREITE FÜR TABELLEN

138.602  
845.129

ABCDEFghijklmno 0123456789 Unit Rounded OT regular  
ABCDEFghijklmno 0123456789 Unit Rounded OT medium  
**ABCDEFghijklmno 0123456789 Unit Rounded OT medium**

Als OpenType Standard-Version wird die Schrift vom MDK bereitgestellt.  
Die Unit ist ebenso als OpenType Pro (inkl. kyrillischer und griechischer Zeichen) sowie als Office- und Webfont erhältlich unter: [www.fontshop.de](http://www.fontshop.de)

## Mengentextschrift: FF Unit Slab

Die „FF Unit Slab“ ist ebenso Teil der Schriftfamilie FF Unit. Sie wird beim Medizinischen Dienst in der Regel nur für längere Lesetexte verwendet, da sie für Mengentexte konzipiert ist und das Lesen über lange Strecken erleichtert.

Sie zeichnet sich, wie die Unit Rounded auch, durch ihre geradlinigen humanistischen Grundformen aus – ergänzt wird sie um stabile Serifen, die dem Auge beim Lesen den Zeilenlauf erleichtern.

adg  
ABCDEFGHIJKLMNOPQRSTUVWXYZ  
abcdefghijklmnopqrstuvwxyz  
ä à á â ã å ç è é ê ì í î ï ð ó ô õ ö ü ù ú û ý !"§\$%&/()=?

STANDARD-ZAHLENFORMAT

0123456789

VERSALZIFFERN MIT GLEICHER BREITE FÜR TABELLEN

138.602  
845.129

ABCDEFghijklmno 0123456789 Unit Slab Regular  
*ABCDEFghijklmno 0123456789 Unit Slab Regular Italic*  
**ABCDEFghijklmno 0123456789 Unit Slab Bold**

Als OpenType Standard-Version wird die Schrift vom MDK bereitgestellt.  
Die Unit ist ebenso als OpenType Pro (inkl. kyrillischer und griechischer Zeichen)  
sowie als Office- und Webfont erhältlich unter: [www.fontshop.de](http://www.fontshop.de)

## System-Ersatzschrift: Calibri

In Fällen, in den die Hausschrift Unit nicht zum Einsatz kommen kann, sowie auch bei Office-Vorlagen (Word, Powerpoint etc), wird als Ersatzschrift die Systemschrift Calibri verwendet. Die Calibri hat von allen Systemschriften die meisten Gemeinsamkeiten mit dem gestalterischen Duktus der Hausschrift Unit. Außerdem verfügt sie über weitaus ausgewogenere Formen und mehr typografische Möglichkeiten als beispielsweise Arial.

adg  
ABCDEFGHIJKLMNOPQRSTUVWXYZ  
abcdefghijklmnopqrstuvwxyz  
ä à á â ã å ç è é ê ì í î ï ð ò ó ô õ ö ù ú û ü ÿ !"§\$%&/()=?

0123456789

ABCDEFghijklmno 0123456789	Calibri Regular
<i>ABCDEFghijklmno 0123456789</i>	<i>Calibri Italic</i>
<b>ABCDEFghijklmno 0123456789</b>	<b>Calibri Bold</b>